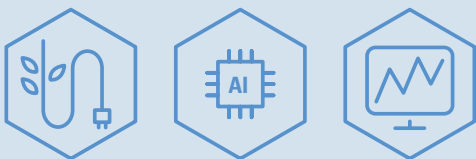
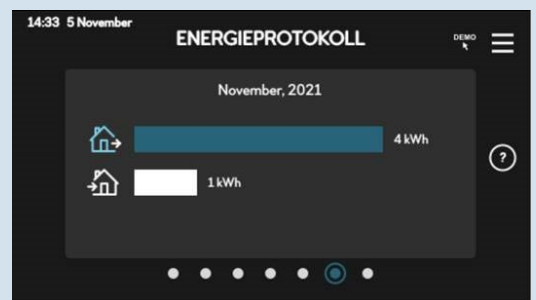


Energieprotokoll NIBE S-SERIE

Bereits heute müssen alle förderfähigen Wärmepumpenanlagen mit einer Zähleinrichtung zur Erfassung der erzeugten Wärmemengen sowie der aufgelaufenen Energieverbräuche ausgestattet sein. Ab dem Jahr 2023 sollen diese Daten von allen förderfähigen Wärmeerzeugern über ein zentrales Display angezeigt werden können (Vorgabe BEG*). Die in dem Zusammenhang erfassten Daten müssen für einen Zeitraum von 10 Jahren auf Basis monatlicher Mittelwerte auslesbar sein.



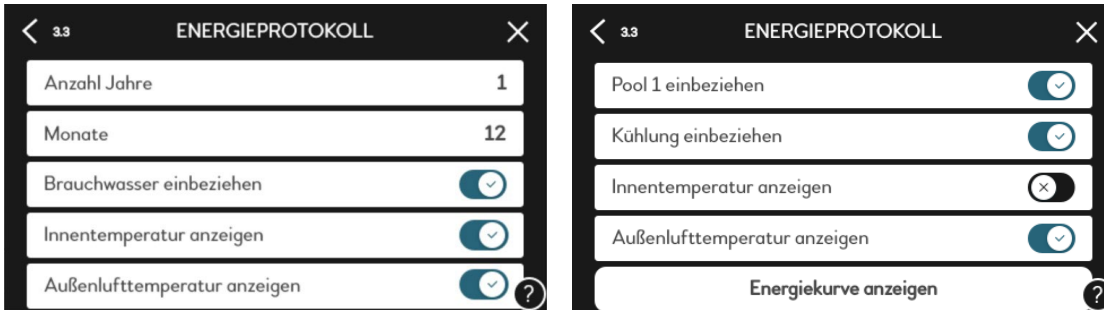
In Verbindung mit der NIBE S-Serie steht diese Funktion schon jetzt zur Verfügung. Das Energieprotokoll vermittelt eine detaillierte Übersicht zu den bewegten Energiemengen in einer leicht verständlichen Darstellung. Auf dem Display der Wärmepumpe werden die erzeugte Wärmemenge sowie die dazu verbrauchte Elektroenergie angezeigt. In Balkendiagrammen lassen sich die Energiemengen für alle Anwendungen übersichtlich darstellen. Das System erlaubt eine monatsbezogene Auswahl der aufgelaufenen Wärmemengen und Energieverbräuche. Die enthaltene Stromverbrauchserfassung ersetzt den durch die Förderprogramme geforderten Wärmepumpen-Stromzähler.



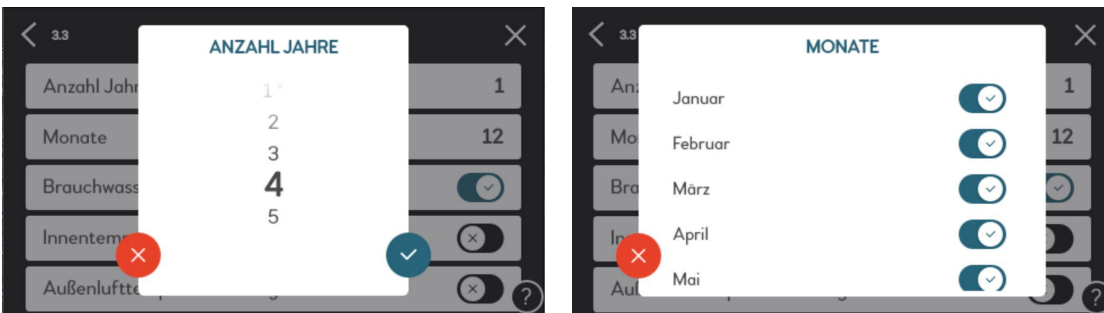
- Übersicht der erzeugten Wärme- sowie Kältemengen und des dazugehörigen Stromverbrauchs
- Übersichts- und Detaildarstellung der Ergebnisse
- Einzeldarstellung verschiedener Anwendungen wie z.B. Heizung, Brauchwasser, Kühlung, etc.
- Auswahl beliebiger Zeiträume

NIBE S-Serie – Energieprotokoll

In diesem Menüpunkt können die erzeugten sowie verbrauchten Energiemengen je Anwendung (z.B. Heizung, Brauchwasserbereitung, Pool, etc.) einzeln dargestellt werden.



Eine nach Jahren und Monaten gestaffelte Auswahlfunktion macht die Anzeige der gewünschten Zeiträume einfach und übersichtlich.



Neben einer eher allgemein gehaltenen Darstellung im Bereich der Hauptbildschirme stellt das System im Infomenü eine mehr detaillierte Darstellung zur Verfügung.

