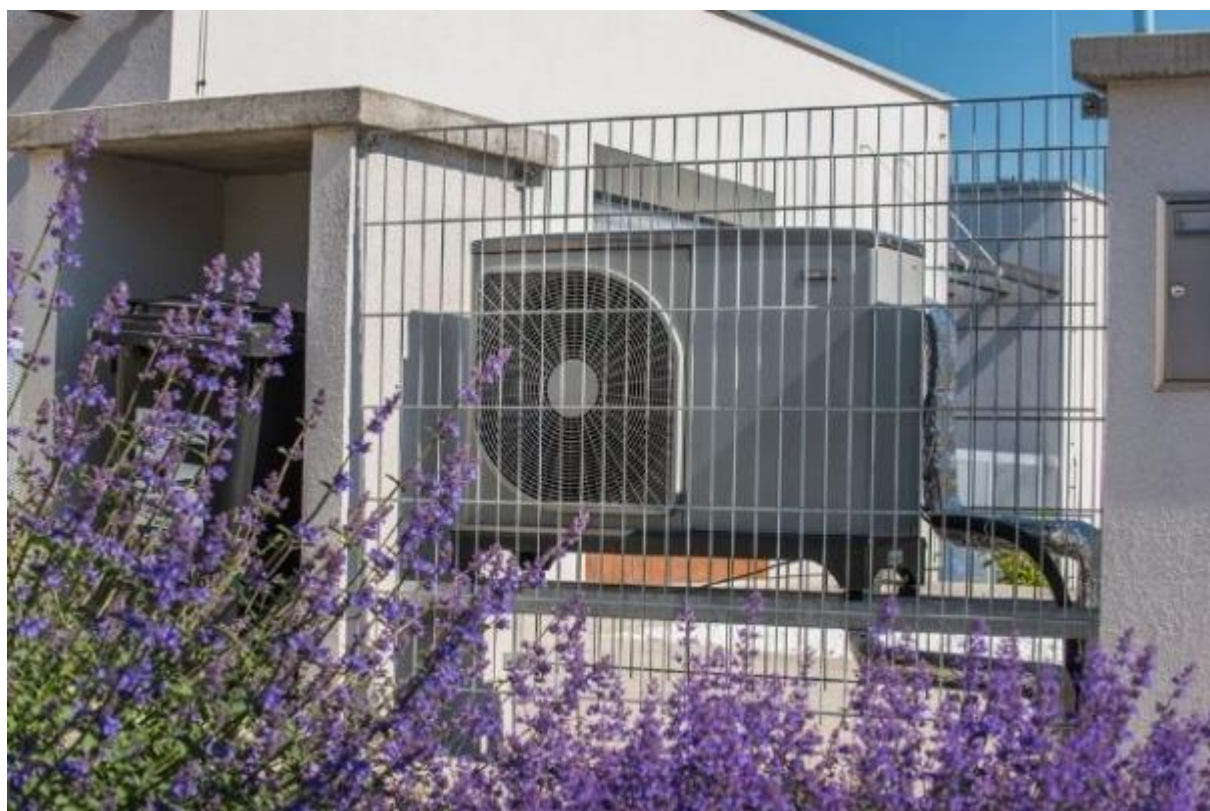


## **Novou rezidenční oblast v Hradci Králové vytápí ekologická tepelná čerpadla Nibe**

### **NOVOU REZIDENČNÍ OBLAST V HRADCI KRÁLOVÉ VYTÁPÍ EKOLOGICKÁ TEPELNÁ ČERPADLA NIBE**



**Hustá doprava a nekvalitní spalování uhlí nebo odpadu mívá za následek velmi špatné rozptylové podmínky v řadě českých měst a obcí. Municipality i soukromé subjekty proto hledají řešení založená na širším využití obnovitelných zdrojů energií, která by pomohla tento nepříznivý stav zvrátit.**

V místní části Hradce Králové – Svobodných Dvorech – tak nedávno vyrostl rezidenční areál Nová Pálenecká s 30 rodinnými domy, které jsou vytápěny environmentálně šetrnými tepelnými čerpadly NIBE F2040-6 doplněnými o vnitřní systémovou jednotku VVM 320. Tento udržitelný systém napojený na podlahové topení zajišťuje nejen energeticky úsporné vytápění, ale také ohřev vody, případně chlazení domácnosti.

Developer Imo-Star 98 nyní připravuje druhou etapu projektu, která by měla nabídnout dalších 29 energeticky úsporných rodinných domů. I zde budou instalována tepelná čerpadla systému vzduch-voda NIBE F2040-6 umístěná před jednotlivými budovami, která doplní vnitřní systémová jednotka VVM 320 s vestavěným ohřívačem vody. Tento ekologický zdroj energie, jenž splňuje požadavky na vytápění budov s tepelnou ztrátou 2 až 6 kW, využívá teplo obsažené ve venkovním vzduchu a je tak nezávislý na fosilních palivech.



„Tepelné čerpadlo NIBE F2040-6 disponuje kompresorem s plynule řízeným výkonem, který se vždy přizpůsobí aktuální potřebě tepla a výrazně tak snižuje provozní náklady. Jeho součástí je rovněž praktická vana pro odvod kondenzátu a antivibrační spoje, jež zamezují možnému přenosu hluku a vibrací do otopné soustavy. Po propojení s vnitřní systémovou jednotkou VVM nebo regulátorem SMO, jež přispívají k optimalizaci jeho účinnosti a dosažení maximálních úspor, proto vzniká velmi efektivní soustava pro vytápění, chlazení či ohřev vody s energetickou třídou A+++ a sezónním topným faktorem SCOP až 4,8,“ vysvětluje Radek Červín, vedoucí prodeje divize NIBE Energy Systems CZ, a dodává: „Při výměně starého kotle na pevná paliva právě za tento typ soustavy – tedy tepelné čerpadlo s teplovodním systémem vytápění a přípravou teplé vody – lze čerpat státní dotaci až 100 000 Kč v rámci programu Nová zelená úsporám.“



Vnitřní systémová jednotka VVM 320 s vestavěným ohřivačem vody a doplňkovým zdrojem tepla (elektrokotlem)

**[www.nibe.cz](http://www.nibe.cz)**

11. 11. 2021 TEXT: KOMERČNÍ SDĚLENÍ

[https://www.bydlenimagazin.cz/rubriky/servis/novou-rezidencni-oblast-v-hradci-kralove-vytapi-ekologicka-teplna-cerpadla-nibe\\_6301.html](https://www.bydlenimagazin.cz/rubriky/servis/novou-rezidencni-oblast-v-hradci-kralove-vytapi-ekologicka-teplna-cerpadla-nibe_6301.html)