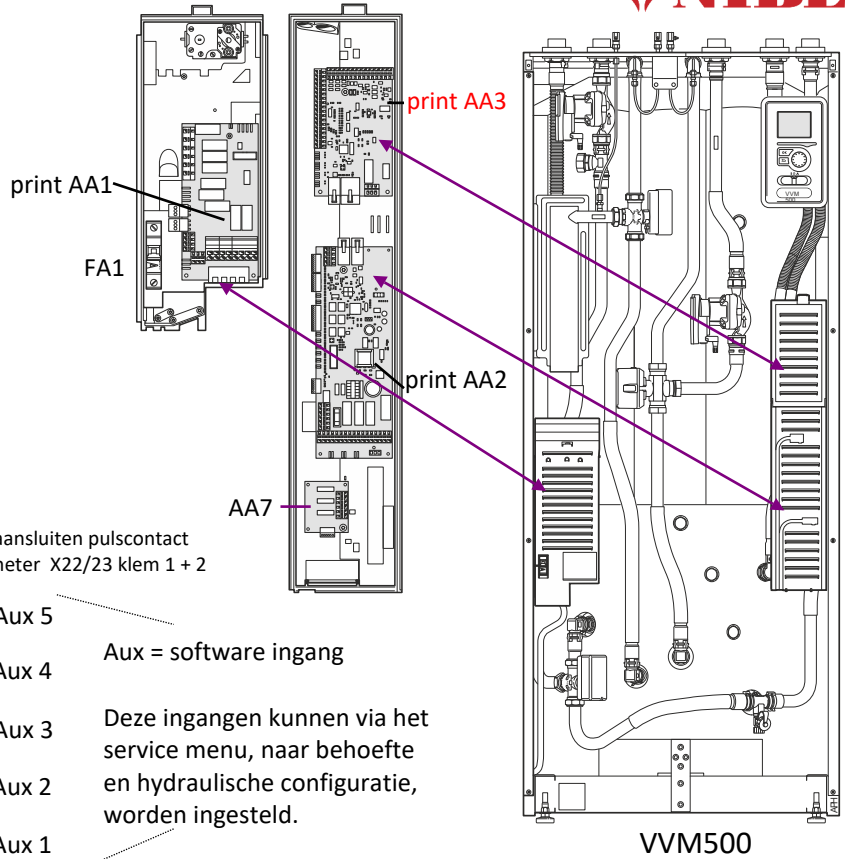


Beknopt elektrisch aansluit overzicht VVM 500



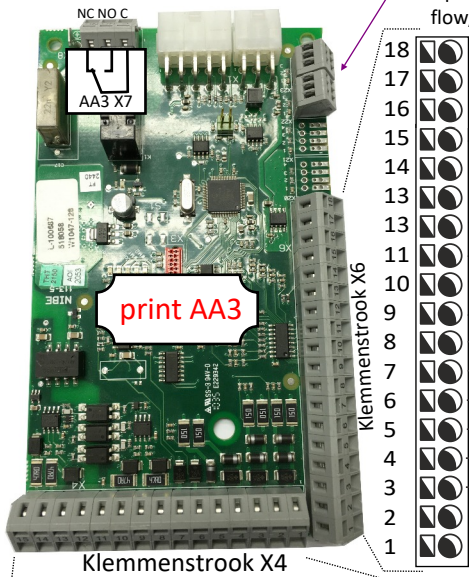
Ter algemene info:

- Print AA1 is de 'Power card' waar de voeding op binnenkomt en wordt verdeeld. Tevens schakelt deze print de ingebouwde elektrische bij-verwarming.
- Print AA2 is de 'Base card' en zorgt o.a. voor de aansturing van de pompen
- Print AA3 is de 'Input card' hier worden o.a. de sensoren op aangesloten.
- De software en 'geheugen' zit in de display.



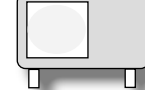
AA3-X7 Software uitgang:
alarm of indicatie koelmodus*
of ... instelbaar in service menu

Optioneel: aansluiten pulscontact
flow/kWh meter X22/23 klem 1 + 2

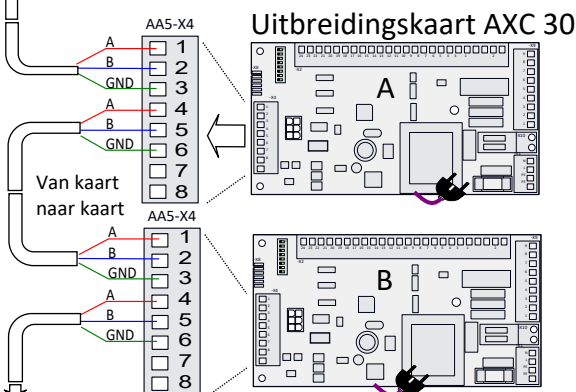
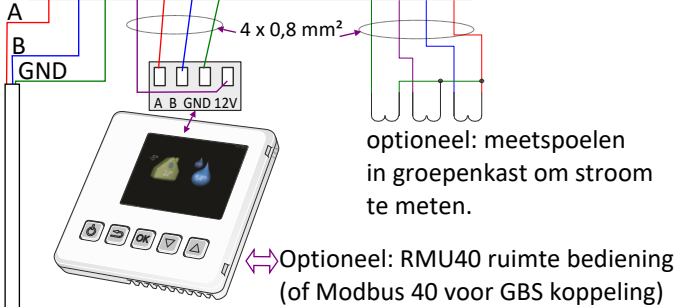
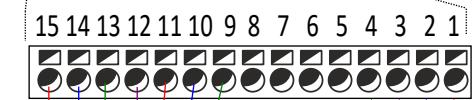
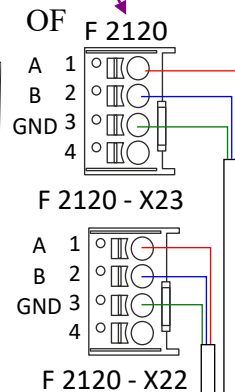
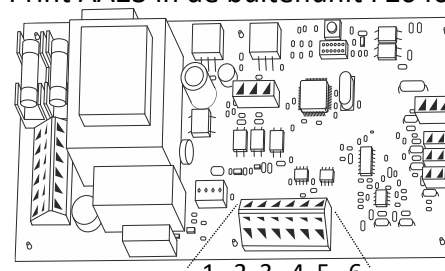


- | | |
|----|---|
| 18 | Aux 5 |
| 17 | Aux 4 |
| 16 | Aux 3 |
| 15 | Aux 2 |
| 14 | Aux 1 |
| 13 | BT 6 Boilersensor → Is intern bedraad |
| 13 | BT 25 Aanvoersensor extern → soms verplicht |
| 11 | BT 50 Ruimtesensor → optioneel |
| 10 | BT 1 Buitensensor → verplicht |
| 9 | |
| 8 | |
| 7 | |
| 6 | |
| 5 | |
| 4 | |
| 3 | |
| 2 | |
| 1 | |
- Aux = software ingang
Deze ingangen kunnen via het service menu, naar behoefte en hydraulische configuratie, worden ingesteld.

Buiten-unit



Print AA23 in de buitenunit F2040



Naar gelang de hydraulische configuratie zijn soms één of meerdere AXC uitbreidingskaarten nodig (zie hydraulische schema's, bijvoorbeeld externe bijverwarming, 2e verwarmingsgroep, etc.).

U kunt deze kaarten eenvoudig door koppelen.

De koppeling van printen onderling kunt u doen met 3 (of 4) x 0,8 mm² signaalkabel bij voorkeur afgeschermd.