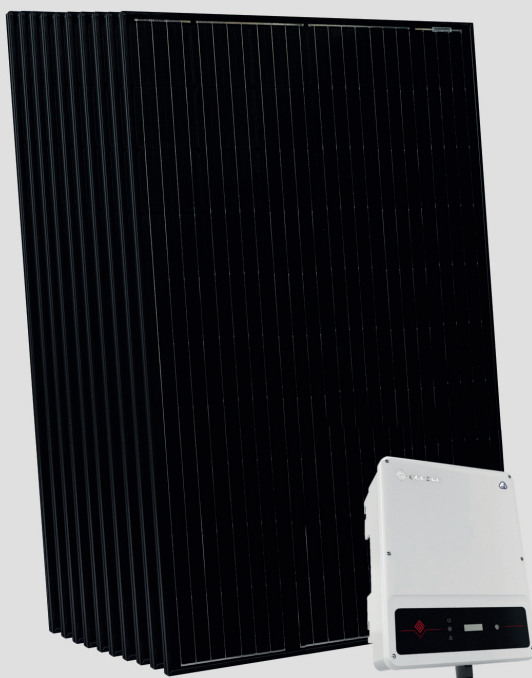


Systemy fotowoltaiczne NIBE PV

Systemy fotowoltaiczne NIBE PV to kompletne zestawy do produkcji energii elektrycznej z odnawialnych źródeł energii jakim jest promieniowanie słoneczne. Zestawy fotowoltaiczne NIBE PV zawierają moduł komunikacyjny EME do współpracy z pompami ciepła NIBE, umożliwiając wzrost wydajności ich pracy, podczas bieżącej produkcji energii elektrycznej ze słońca. Dzięki takiemu połączeniu, można uzyskać jeszcze większe oszczędności, niemal zerowe rachunki za energię, oraz możliwość zdalnego monitorowania całego systemu NIBE przez Internet za pomocą aplikacji (NIBE Uplink lub myUplink) oraz witryn nibeuplink.com lub myuplink.com.

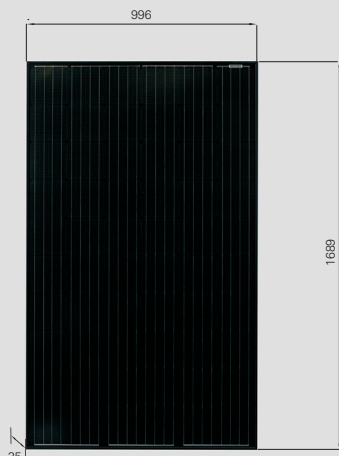
Systemy fotowoltaiczne NIBE PV są dostępne w zestawach o mocy: 3,2; 6,4; 9,6; 12,8; 16 i 22,4 kW. Umożliwia to dostosowanie

zestawów do potrzeb lub możliwości montażu (np. dostępnej powierzchni montażowej budynku). Dzięki zastosowaniu pakietu paneli fotowoltaicznych składających się z 10-40 paneli można uzyskać zestawy od 3,2 do 12,8 kW. Do większych instalacji stosowane są pakiety 16 i 22,4 kW. Wszystkie zestawy NIBE PV można dowolnie modyfikować, w celu utworzenia pakietu o pożądanej wydajności.



Dane techniczne NIBE PV

- dostępne zestawy NIBE PVK o mocy: 3,2; 6,4; 9,6; 12,8; 16; 22,4 kW
- zestawy NIBE PVK zawierają komplet niezbędnych mocowań i złączek
- moc pojedynczego panelu 320 Wp
- monokrystaliczne ogniwa krzemowe wykorzystujące technologię PERC
- wyższa wydajność zależna od temperatury oraz zmniejszony wpływ zacinienia na wytwarzanie energii dzięki technologii Half Cell
- klasa szczelności IP65
- możliwość modyfikacji ilości paneli w celu uzyskania optymalnej mocy
- inwertery jednofazowe (PVI 10-3) oraz trójfazowe (PVI 20-6 ÷ PVI 30-20)
- możliwość monitoringu uzysku energii przy użyciu modułu WiFi inwertera NIBE CMO
- możliwość współpracy z pompami ciepła NIBE, dzięki modułowi EME 20 (dot. SXX55, FXX45, FXX55, SMO, WVM, SHK, BA-SVM, F370, F470, F750)
- możliwość sterowania systemem z pompą ciepła i NIBE PV przez Internet za pomocą aplikacji (NIBE Uplink lub myUplink) oraz witryn nibeuplink.com lub myuplink.com
- gwarancja: 10 lat na panele PV, 5 lat na inwerter PVI oraz 2 lata na pozostałe elementy zestawu



NIBE PVK 20-1



Zdjęcie poglądowe inwertera PVI

Systemy fotowoltaiczne NIBE PV

Parametry techniczne	Jedn.	3,2 kW	6,4 kW	9,6 kW	12,8 kW	16 kW	22,4 kW
Ilość paneli	szt.	10	20	30	40	50	70
Łączna powierzchnia paneli w pakiecie	m ²	16,9	33,8	50,7	67,6	84,5	118,3
Maks. ilość paneli połączonych szeregowo	szt.	10	18	21	2x21**	2x21*	
Moc znamionowa panelu	Wp	320					
Napięcie znamionowe (Umpp)	V	40,60					
Prąd znamionowy (Impp)	A	10,16					
Wymiary (długość x szerokość x głębokość)	mm	1689x996x35					
Waga	kg	19					
Inwerter		PVI 10-3	PVI 20-6	PVI 20-10	PVI 20-12	PVI 20-15	PVI 30-20
Moc znamionowa AC	kW	3,0	6,0	10,0	12,0	15,0	20,0
Maksymalna moc wejściowa DC	kW	3,9	9,0	15,0	18,0	22,5	30,0
Wymiary (długość x szerokość x głębokość)	mm	347x432x145	354x433x147	354x433x155		415x511x175	
Waga	kg	14	15	16	18		25
Klasa szczelności	-	IP65					

* Dwa jednakowej długości szeregi na wejście/tracker.

** Pierwszy tracker może obsługiwać jeden szereg lub dwa szeregi jednakowej długości.

Zestawy fotowoltaiczne NIBE PV

Nazwa zestawu	Typ	Opis	Ilość
NIBE PV 3,2 kW	PVK 20-10	Zestaw 3,2 kW składający się z 10 paneli PV 320 Wp oraz mocowań i złączek*	1
	PVI 10-3	Inwerter (230 V) z modulem EME 20, moc znamionowa AC: 3 kW (do zestawów 3,2 kW)	1
	PRM XX-20	Zestaw 20 szt. uchwytych montażowych**	1
NIBE PV 6,4 kW	PVK 20-10	2 x Zestaw 3,2 kW składający się z 10 paneli PV 320 Wp oraz mocowań i złączek*	2
	PVI 20-6	Inwerter z modulem EME 20, moc znamionowa AC: 6 kW (do zestawów 6,4 kW)	1
	PRM XX-20	Zestaw 20 szt. uchwytych montażowych**	2
NIBE PV 9,6 kW	PVK 20-10	3 x Zestaw 3,2 kW składający się z 10 paneli PV 320 Wp oraz mocowań i złączek*	3
	PVI 20-10	Inwerter z modulem EME 20, moc znamionowa AC: 10 kW (do zestawów 9,6 kW)	1
	PRM XX-20	Zestaw 20 szt. uchwytych montażowych**	3
NIBE PV 12,8 kW	PVK 20-10	4 x Zestaw 3,2 kW składający się z 10 paneli PV 320 Wp oraz mocowań i złączek*	4
	PVI 20-12	Inwerter z modulem EME 20, moc znamionowa AC: 12 kW (do zestawów 12,8 kW)	1
	PRM XX-20	Zestaw 20 szt. uchwytych montażowych**	4
NIBE PV 16 kW	PVK 20-10	5 x Zestaw 3,2 kW składający się z 10 paneli PV 320 Wp oraz mocowań i złączek*	5
	PVI 20-15	Inwerter z modulem EME 20, moc znamionowa AC: 15 kW (do zestawów 16 kW)	1
	PRM XX-20	Zestaw 20 szt. uchwytych montażowych**	5
NIBE PV 22,4 kW	PVK 20-10	7 x Zestaw 3,2 kW składający się z 10 paneli PV 320 Wp oraz mocowań i złączek*	7
	PVI 30-20	Inwerter z modulem EME 20, moc znamionowa AC: 20 kW (do zestawów 22,4 kW)	1
	PRM XX-20	Zestaw 20 szt. uchwytych montażowych**	7

* Ilość mocowań, szyn, łączników i złączy elektrycznych różni się w zależności od zestawu.

** Typ uchwytych montażowych do wyboru wg wymagań Inwestora/Instalatora.

