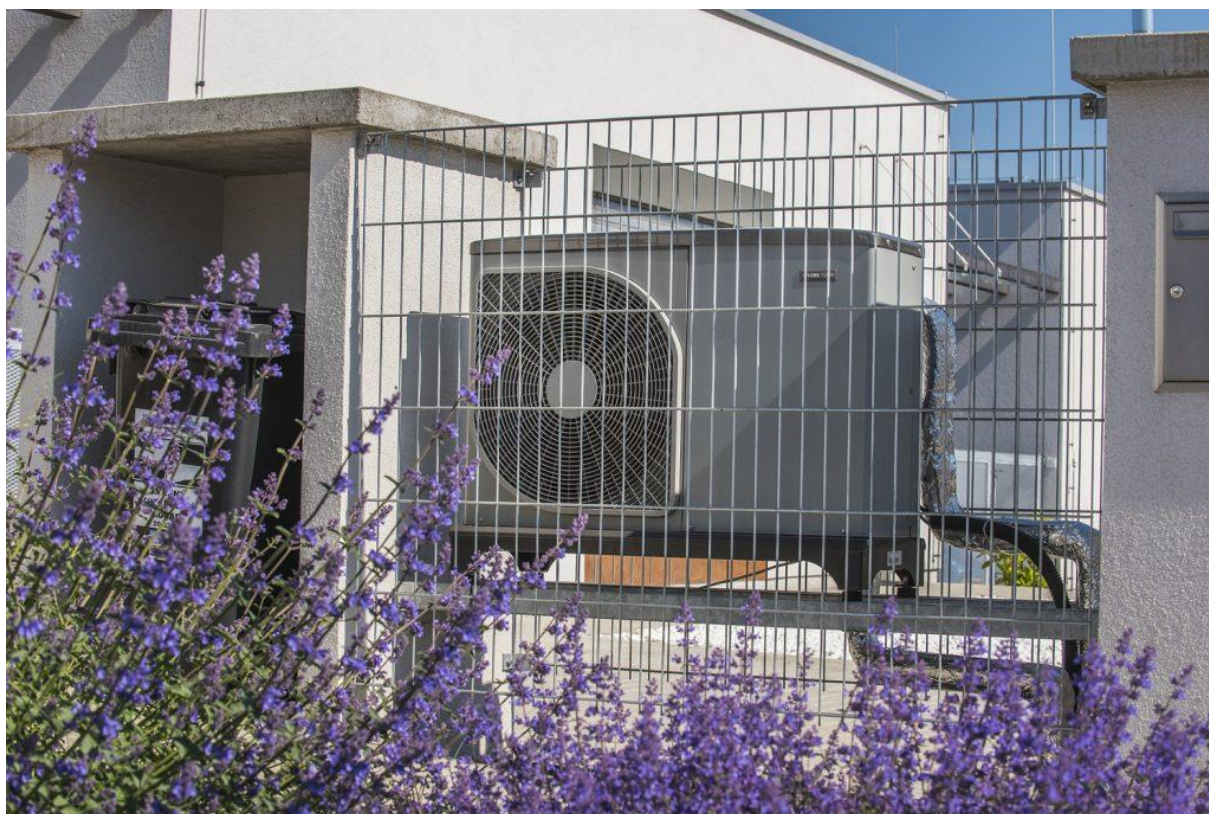


## Jaká je budoucnost pevných paliv?

### Jaká je budoucnost pevných paliv?

Čeká nás pravděpodobně poslední rok kotlíkových dotací. V rámci **Kotlíkové dotace 2023** budou mít kraje k dispozici až 1 700 000 000 Kč. Díky tomu podpoří až 15 000 domácností.



*Tepelné čerpadlo NIBE F2040 pracuje v systému vzduch-voda. Jeho instalace je podporována v rámci kotlíkových dotací. NIBE*

Vyhlášení výzev v jednotlivých krajích by mělo proběhnout postupně během léta 2023. **Žádosti budou přijímány i zpětně na realizace od 1. 1. 2021.** Dotace cílí výhradně na **nízkopříjmové domácnosti**, jimž může pokrýt až 95 % všech způsobilých výdajů. **Požádat o dotaci** může vlastník nebo spoluvlastník nemovitosti (rodinného domu, bytové jednotky v bytovém domě nebo trvale obývaného rekreačního objektu). Výhodou je, že dotaci lze čerpat i **formou zálohy**. Je zde ovšem **podmínka**, která výrazně zužuje okruh příjemců dotace: Žadatel a všichni členové jeho domácnosti buď musejí pobírat ke dni podání žádosti o podporu starobní důchod nebo invalidní důchod pro invaliditu 3. stupně, nebo musí být žadatel či některý z členů jeho domácnosti aspoň po část období mezi 1. lednem 2022 a dnem podání žádosti příjemcem příspěvku na bydlení. Žadatelé, kteří nesplní uvedené podmínky domácnosti s nižšími příjmy, mohou žádat o dotaci v

programu **Nová zelená úsporám**. Tam je ovšem maximální výše dotace 50 % způsobilých výdajů a není možné zálohové čerpání.



## ČERPÁNÍ KOTLÍKOVÉ DOTACE

**Dotaci pro nízkopříjmové domácnosti** lze čerpat na **výměnu kotle na pevná paliva**, který nespĺňuje 3., 4. nebo 5. emisní třídu, za nový ekologický zdroj. Podporovanými zdroji tepla jsou:

- **kotel na biomasu** (minimálně energetická třída A+ a parametry podle nařízení komise č. 2015/1189),
- **elektrická a plynová tepelná čerpadla** (minimálně energetická třída A+ a parametry podle nařízení Komise EU č. 813/2013). Nejsou podporována tepelná čerpadla typu vzduch-vzduch.

Žadatelé mají na webové stránce [svt.sfzp.cz](http://svt.sfzp.cz) k dispozici „**Seznam výrobků a technologií**“, které splňují aktuální požadavky dotace. Nemáte povinnost vybrat z uvedeného seznamu, ale pokud zvolíte jiný zdroj, musíte k žádosti předložit dokumenty, například certifikát nebo technický list, které prokážou, že zdroj splňuje stanovené parametry programu. Žádost se podává na místně příslušném krajském úřadě, kde lze využít i odborné **poradenství**. Maximální limit dotace pro tepelné čerpadlo je 180 000 Kč, pro kotel na biomasu 130 000 Kč.

## DOTACE PRO OSTATNÍ DOMÁCNOSTI

Vlastníci a spoluvlastníci nemovitostí, kteří nespĺňují sociální podmínky nízkopříjmové domácnosti, mohou využít dotaci „**Kotle, kamna a tepelná čerpadla**“ z Nové zelené úsporám (**NZÚ**). V jejím rámci lze získat dotaci také na **výměnu elektrického vytápění za tepelné čerpadlo** nebo na **výměnu soustavy lokálních topidel na pevná paliva**, sloužících společně jako hlavní zdroj tepla pro vytápění, za nový ekologický zdroj. Dotace pro rodinný dům se může

pohybovat od 30 000 Kč (za lokální zdroj na biomasu se samočinnou dodávkou paliva) až po 140 000 Kč (za tepelné čerpadlo pro teplovodní systém vytápění s přípravou teplé vody připojené k fotovoltaickému systému). Při velkorysém přístupu k rekonstrukci můžete do jedné žádosti spojit hned **několik oblastí podpory** – třeba připojit zateplení, výstavbu zelené střechy, využití dešťové vody, instalaci stínící techniky nebo fotovoltaického systému. Tím navíc můžete získat zajímavý finanční bonus za využití více opatření. Žádost podává žadatel nebo jím zmocněná osoba před, v průběhu či až po realizaci rekonstrukčních prací elektronicky na webu [novazelenausporam.cz](https://www.novazelenausporam.cz). Tam také najdete podrobné informace k jednotlivým oblastem podpory. Pro konzultace lze využít krajská pracoviště Státního fondu životního prostředí ČR. Veškeré dotační formality můžete svěřit také odborníkům – například na webu [dotaceprolidi.cz](https://www.dotaceprolidi.cz) nebo [jaknacerpadla.cz](https://www.jaknacerpadla.cz).

## SÁZKA NA BIOMASU

Pokud jste odhodláni zůstat i po výměně starého kotle věrní kotli na pevná paliva, vsaďte na **biomasu**. Nejen proto, že ekologický kotel na biomasu se samočinnou dodávkou paliva a celosezonním zásobníkem pelet můžete bez potíží získat s významnou finanční podporou (v rámci kotlíkové dotace až 130 000 Kč, v rámci Nové zelené úsporám až 100 000 Kč). **Automatický kotel na pelety** dnes dosahuje účinnosti kolem 90 % a vydrží topit bez zásahu uživatele i několik dní. Díky propracované regulaci dokáže přizpůsobit spotřebu paliva vašim aktuálním potřebám a dosáhnout s nižšími náklady vyššího tepelného komfortu. Vyspělé technologie vám navíc umožní ovládat i kotel na pevná paliva prostřednictvím webového rozhraní či chytrého telefonu.

## STARÉ KOTLE SKONČÍ PŘÍŠTÍ ROK

Od září příštího roku bude **zakázán provoz starých kotlů na tuhá paliva dvou nejnižších emisních tříd** (1. a 2. třídy). Původně měly skončit už loni, ale vláda termín kvůli vysoké inflaci a růstu cen energií o dva roky posunula. Těm, kdo zákaz poruší, bude hrozit pokuta až 50 000 Kč. Výměna kotle čeká odhadem ještě 200 000 domácností. Odborníci proto radí nenechávat ji na poslední chvíli. Kdybyste snad hodlali setrvat u kotle na uhlí, je nutné prověřit nejen jeho emisní třídu, nýbrž také jeho stav, a případně včas pořídit kotel nový – bohužel bez dotace. Podle plánů ministerstva životního prostředí totiž obchodníci od začátku roku 2025 již nebudou moci kotle na uhlí prodávat. Používání dříve zakoupených kotlů na uhlí nikdo zakazovat nebude, ale je důležité vědět, že už za čtyři roky uhlí dost výrazně podraží. **Emisní povolenky**, které nyní platí jen firmy vypouštějící oxid uhličitý, totiž budou od roku 2027 zavedeny také pro domácnosti. Rozhodně nejlevněji tak do budoucna bude vycházet topení dřevem, o mnoho dražší nebudou ani pelety.

text Vít Straňák foto archiv firem

Datum vydání: 28. 9. 2023

<https://www.peknebydleni.cz/jaka-je-budoucnost-pevnych-paliv/>