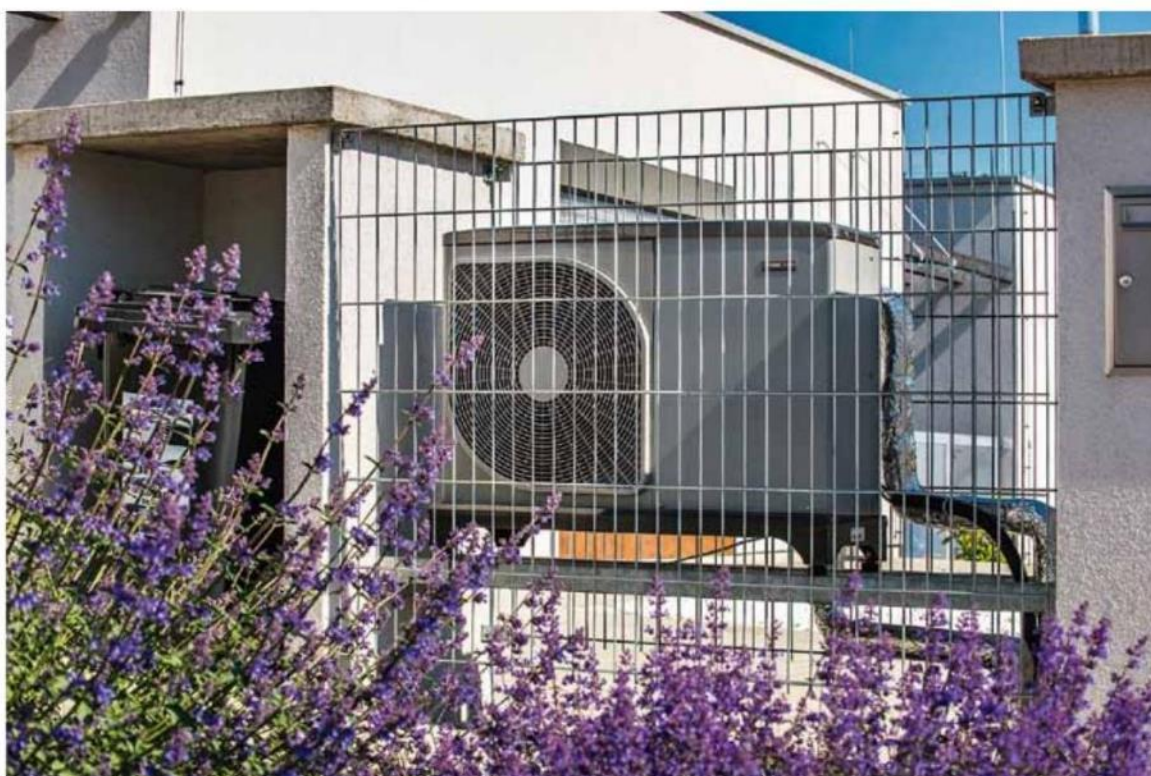


Jaká je budoucnost pevných paliv?

Jaká je budoucnost pevných paliv?



Čeká nás pravděpodobně poslední rok kotlíkových dotací. V rámci Kotlíkové dotace 2023 budou mít kraje k dispozici až 1 700 000 000 Kč. Díky tomu podpoří až 15 000 domácností.

text Vít Straňák foto archiv firem

Vyhlášení výzev v jednotlivých krajích by mělo proběhnout postupně během léta 2023. Žádosti budou přijímány i zpětně na realizace od 1. 1. 2021. Dotace cílí výhradně na nízkopříjmové domácnosti, jimž může pokrýt až 95 % všech způsobilých výdajů. Požádat o dotaci může vlastník nebo spoluvlastník nemovitosti (rodinného domu, bytové jednotky v bytovém domě nebo trvale obývaného rekreačního objektu). Výhodou je, že dota-

Tepelné čerpadlo NIBE F2040 pracuje v systému vzduch-voda. Jeho instalace je podporována v rámci kotlíkových dotací. **NIBE**



Systém voda-voda (tepelné čerpadlo AquaMaster) se vyznačuje malým počtem vhodných lokalit, ale také vysokým topným faktorem a krátkou dobou návratnosti investice. **mastertherm.cz**

ci lze čerpat i formou zálohy. Je zde ovšem podmínka, která výrazně zužuje okruh příjemců dotace: Žadatel a všichni členové jeho domácnosti buď musejí pobírat ke dni podání žádosti o podporu starobní důchod nebo invalidní důchod pro invaliditu 3. stupně, nebo musí být žadatel či některý z členů jeho domácnosti aspoň po část období mezi 1. lednem 2022 a dnem podání žádosti příjemcem příspěvku na bydlení. Žadatelé, kteří nesplní uvedené podmínky domácnosti s nižšími příjmy, mohou žádat o dotaci v programu Nová zelená úsporám. Tam je ovšem maximální výše dotace 50 % způsobilých výdajů a není možné zálohové čerpání.

Čerpání kotlíkové dotace

Dotaci pro nízkopříjmové domácnosti lze čerpat na výměnu kotle na pevná paliva, který nesplňuje 3., 4. nebo 5. emisní třídu, za nový ekologický zdroj. Podporovanými zdroji tepla jsou:

- kotel na biomasu (minimálně energetická třída A+ a parametry podle nařízení komise č. 2015/1189),
- elektrická a plynová tepelná čerpadla (minimálně energetická třída A+ a parametry podle nařízení Komise EU č. 813/2013). Nejsou podporována tepelná čerpadla typu vzduch-vzduch.



Monoblok v systému vzduch-voda reprezentuje třífázové tepelné čerpadlo Daikin Altherma 3 M se záložním ohřevačem 3 kW. **Daikin**



Chcete vyměnit starý kotel na tuhá paliva? Za moderní ekologický, nebo za tepelné čerpadlo? Radu, instalaci a kontrolu systému zajistí odborníci KotleKamna CZ. kotlekamna.cz

Žadatelé mají na webové stránce svt.sfzp.cz k dispozici „Seznam výrobků a technologií“, které splňují aktuální požadavky dotace. Nemáte povinnost vybrat z uvedeného seznamu, ale pokud zvolíte jiný zdroj, musíte k žádosti předložit dokumenty, například certifikát nebo technický list, které prokážou, že zdroj splňuje stanovené parametry programu. Žádost se podává na místně příslušném krajském úřadě, kde lze využít i odborné poradenství. Maximální limit dotace pro tepelné čerpadlo je 180 000 Kč, pro kotel na biomasu 130 000 Kč.

Dotace pro ostatní domácnosti

Vlastníci a spoluvlastníci nemovitostí, kteří nesplňují sociální podmínky nízkopříjmové domácnosti, mohou využít dotaci „Kotle, kamna a tepelná čerpadla“ z Nové zelené úsporám (NZÚ). V jejím rámci lze získat dotaci také na výměnu elektrického vytápění za tepelné čerpadlo nebo na výměnu soustavy lokálních topidel na pevná paliva, sloužících společně jako hlavní zdroj tepla pro vytápění, za nový ekologický zdroj. Dotace pro rodinný dům se může pohybovat od →



Automatický kotel na pelety Atmos D20P má účinnost přes 90%, je zařazen v 5. emisní třídě a splňuje podmínky pro získání kotlíkové dotace. **Atmos**



Univerzální ocelový kotel Dakon DOR 4F spaluje hnědé uhlí a splňuje emisní třídu 4. Vysoká účinnost spalování, jednoduchá regulace výkonu. **Bosch Termotechnika**



Rakouské kotle Fröling spalují ve špičkové kvalitě dřevo, pelety nebo štěpku. Výhradním dovozcem pro Česko a Slovensko je společnost S WHG. **Fröling**

30 000 Kč (za lokální zdroj na biomasu se samočinnou dodávkou paliva) až po 140 000 Kč (za tepelné čerpadlo pro teplovodní systém vytápění s přípravou teplé vody připojené k fotovoltaickému systému). Při velkorysém přístupu k rekonstrukci můžete do jedné žádosti spojit hned několik oblastí podpory – třeba připojit zateplení, výstavbu zelené střechy, využití dešťové vody, instalaci stínící techniky nebo fotovoltaického systému. Tím navíc můžete získat zajímavý finanční

bonus za využití více opatření. Žádost podává žadatel nebo jím zmocněná osoba před, v průběhu či až po realizaci rekonstrukčních prací elektronicky na webu novazelenausporam.cz. Tam také najdete podrobné informace k jednotlivým oblastem podpory. Pro konzultace lze využít krajská pracoviště Státního fondu životního prostředí ČR. Veškeré dotační formalities můžete svěřit také odborníkům – například na webu dotaceprolid.cz nebo jakknacerpadla.cz.



Sázka na biomasu

Pokud jste odhodláni zůstat i po výměně starého kotle věrni kotli na pevná paliva, vsaďte na biomasu. Nejen proto, že ekologický kotel na biomasu se samočinnou dodávkou paliva a celosezonním zásobníkem pelet můžete bez potíží získat s významnou finanční podporou (v rámci kotlíkové dotace až 130 000 Kč, v rámci Nové zelené úsporám až 100 000 Kč). Automatický kotel na pelety dnes dosahuje účinností kolem 90% a vydrží topit bez zásahu uživatele i několik dní. Díky propracované regulaci dokáže přizpůsobit spotřebu paliva vašim aktuálním potřebám a dosáhnout s nižšími náklady vyššího tepelného kom-

Pro rekonstrukce je určeno vzduchové tepelné čerpadlo Acond PRO R. Topný výkon 3 až 18 kW, akustický výkon 49,3 dB. **acond.cz**



Kombinovaný kotel na biomasu Attack SLX Combi Pellet splňuje nejvyšší standardy pro tepelná zařízení využívající dřevo a umožňuje spalování více paliv. **Attack**

fortu. Vyspělé technologie vám navíc umožní ovládat i kotel na pevná paliva prostřednictvím webového rozhraní či chytrého telefonu.

Staré kotle skončí příští rok

Od září příštího roku bude zakázán provoz starých kotlů na tuhá paliva dvou nejnižších emisních tříd (1. a 2. třídy). Původně měly skončit už loni, ale vláda termín kvůli vysoké inflaci a růstu cen energií o dva roky posunula. Těm, kdo zákaz poruší, bude hrozit pokuta až 50 000 Kč. Výměna kotle čeká odhadem ještě 200 000 domácností. Odborníci proto radí nenechávat ji na poslední chvíli. Kdybyste snad hodlali setrvat u kotle na uhlí, je nutné prověřit nejen jeho emisní třídu, nýbrž také jeho stav, a případně včas pořídit kotel nový – bohužel bez dotace. Podle plánů ministerstva životního prostředí totiž obchodníci od začátku roku 2025 již nebudou moci kotle na uhlí prodávat. Používání dříve zakoupených kotlů na uhlí nikdo zakazovat nebude, ale je důležité vědět, že už za čtyři roky uhlí dost výrazně podraží. Emisní povolenky, které nyní platí jen firmy vypouštějící oxid uhličitý, totiž budou od roku 2027 zavedeny také pro domácnosti. Rozhodně nejlevněji tak do budoucna bude vycházet topení dřevem, o mnoho dražší nebudou ani pelety. ✕