

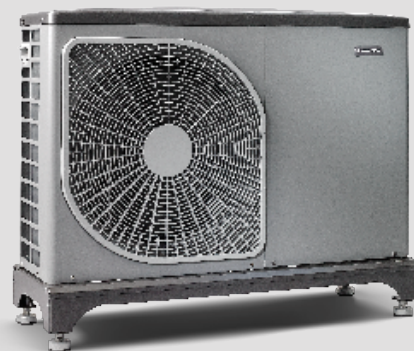
# Monoblock lucht/water warmtepomp

## NIBE F2040

De NIBE F2040-6, F2040-8, F2040-12 en F2040-16 zijn in het bijzonder geschikt voor het verwarmen en koelen van woningen en utiliteitsgebouwen. Bij de ontwikkeling is veel energie gestoken in het ontwikkelen van aantrekkelijke systeemcombinaties met bijvoorbeeld NIBE SMO regelingen of NIBE VVM binnenunits voor het leveren van warmtapwater. Doordat de VVM binnenunit alle componenten (boiler, toerengeregelde pomp(en), wisselklep(pen), regeling en elektrische bijverwarming) bevat, wordt een plug & play systeem gerealiseerd.

Ook is bij de ontwikkeling van de NIBE F2040 in het bijzonder gelet op het zo eenvoudig mogelijk maken van de installatieprocedure. Zo worden altijd trilling-vrije wateraansluitingen voor het aansluiten van de buitenunit meegeleverd.

- Combinatie in hybride systeem met elk fabricaat cv-ketel mogelijk.
- Met geïntegreerde koelfunctie.
- Voorzien van inverter-gestuurde compressor.
- Installatie zonder F-gassencertificaat mogelijk.
- Uitstekend toepasbaar met NIBE SMO regeling en NIBE VVM binnenunits.



# Specificaties NIBE F2040

NIBE F2040		F2040-6	F2040-8	F2040-12	F2040-16
<b>Verwarming</b>					
Afgegeven verwarmingsvermogen bij 7/35°C (min./max.)	kW	2,1- 6,8	2,5- 7,8	3- 11,6	4- 16
Indicatie max. vermogen bij -7/35°C	kW	4,5	6,8	9,4	13,1
COP bij 2/35°C *		4,2	3,8	3,9	3,8
COP bij 7/35°C *		5,3	4,6	4,7	4,7
Productlabel-klasse CV 35/55°C		A+++ / A++	A++ / A++		A+++ / A++
Pakketlabel CV 35/55°C		A++ / A++			
<b>Koeling</b>					
EER bij 27/18°C		4,5	3,5		3,9
SCOP P <sub>design</sub> gemiddeld klimaat, 35°C (EN14825)	kW	3,7 / 4,8	4,4 / 8,2	4,4 / 11,5	4,5 / 14,5
Elektrische voeding	V	230V, 50Hz			
Maximale aanvoertemperatuur	°C	58			
Waterzijdige aansluiting op toestel Ø	inch	G 1			
<b>Afmetingen en gewicht</b>					
Gewicht	kg	66	90	105	135
Hoogte (denk aan benodigde ruimte onder het toestel)	mm	786	900	1000	1455
Breedte	mm	993	1035	1145	
Diepte	mm	364	422	452	
ISDE-subsidie bedrag d.d. 1.1.2020 (onder voorbehoud)	€	1.800,00	2.000,00	2.300,00	2.600,00

\* Volgens EN14511 bij nominaal vermogen.

NIBE biedt een breed scala aan accessoires en complete binnenunits. Deze zijn ontwikkeld om de efficiëntie van lucht/water warmtepompen te optimaliseren en de hoogst mogelijke besparingen te realiseren. Het formaat en de locatie van de woning en de warmtapwaterbehoefte bepalen welke systeemoplossing het meest geschikt is. De combinatie van een NIBE F2040 en SMO 40, SMO S20, SMO S30, SMO S40 regeling, of een combinatie met een grote tapwaterboiler naar keuze, maakt het mogelijk om een cascadeopstelling tot maximaal 8 warmtepompen te realiseren.

Binnenunit	F2040-6	F2040-8	F2040-12	F2040-16
VVM S320	X	X	X	
VVM 225	X	X		
VVM 310	X	X	X	X
VVM 320	X	X	X	
VVM 500	X	X	X	X
SMO 20	X	X	X	X
SMO 40	X	X	X	X
SMO S30	X	X	X	X
SMO S40	X	X	X	X

NIBE Energietechnik B.V.  
 Energieweg 31 4906 CG Oosterhout (NB)  
 Postbus 634 4900 AP Oosterhout (NB)  
 Telefoon: +31(0)168 477 722  
 Fax: +31(0)168 476 998  
 info@nibenl.nl  
 www.nibenl.nl

Deze folder is een uitgave van NIBE Energietechnik. Alle product-illustraties, feiten en specificaties zijn gebaseerd op de beschikbare informatie op het moment van goedkeuring van deze uitgave. NIBE maakt een voorbehoud voor feitelijke onjuistheden en/of zetfouten.  
 ©NIBE 2020

